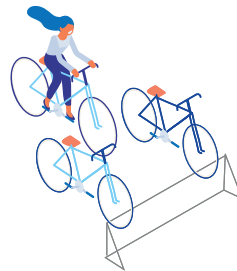


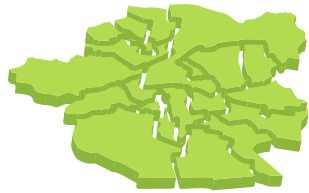
# L'ENVIRONNEMENT : ÉTAT DES LIEUX



ÉDITION 2023



# La Région de Bruxelles-Capitale, c'est... (Données 2021 ou 2022)

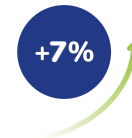


**19**  
communes

**162**  
km<sup>2</sup>



**1.222.637**  
habitants



en 10 ans  
(Source : Statbel selon IBSA)



## 1 personne sur 5 vit seule

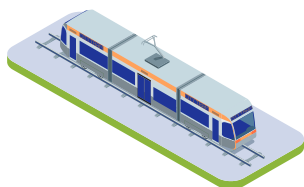
Les personnes vivant seules représentent près de la moitié des ménages bruxellois. (Source : Statbel selon IBSA)



**597.915**  
logements



en 10 ans  
(Source : Statbel et SPF Finances, selon IBSA)



## + 1/4 de population potentiellement

La population augmente lors des jours ouvrables, dû aux navetteurs.

Mais ceux-ci télétravaillent de plus en plus.  
(Source : Statbel, EFT)

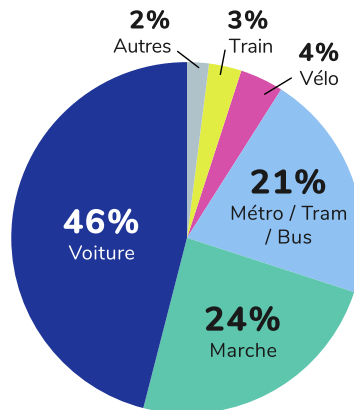


## De nombreux déplacements

La voiture est utilisée moins d'une fois sur deux par les Bruxellois pour leurs déplacements. Sinon, les Bruxellois choisissent le plus souvent la marche et les transports en commun.

Modes de déplacement utilisés par les Bruxellois  
(par rapport au nombre de déplacements)

(Données 2017 - source : SPF Mobilité et Transports)



Depuis 2000, les modes de transports collectifs et moins polluants ont sensiblement progressé :



**+ 1333%**

de cyclistes par heure de pointe en moyenne.  
(Données 2022 - source : Pro Velo)



**+ 99%**

de voyages en transports en commun (métro, tram, bus).  
(Données 2022 - source : STIB)



La voiture reste cependant le mode de transport principal pour les déplacements vers et depuis la Flandre et la Wallonie. (Données 2017 - source : SPF Mobilité et Transports)



## Une activité économique importante à Bruxelles



**643.000**

emplois, un chiffre stable depuis 2012.

(Données 2021 - source : Statbel selon IBSA)

**94%**

des emplois se trouvent dans le secteur tertiaire.

(Données 2021 - source : IBSA)



**12%**

de la population bruxelloise en âge d'être active est au chômage.

(Données 2022 - source : Statbel)

**13%**

c'est ce que le Bruxellois gagne en moyenne en moins que le Belge.

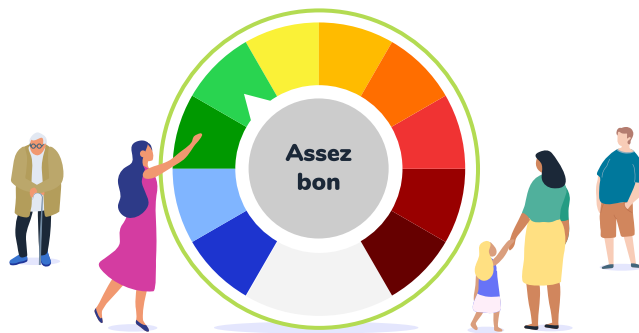
(Données 2020 - source : Statbel)



## La qualité de l'air extérieur

La pollution de l'air a un impact sur la santé humaine et l'environnement.

Une grande amélioration a été constatée sur les 30 dernières années, mais des efforts sont encore nécessaires pour certains polluants qui affectent notamment les voies respiratoires : les particules fines et oxydes d'azote (NO<sub>x</sub>).

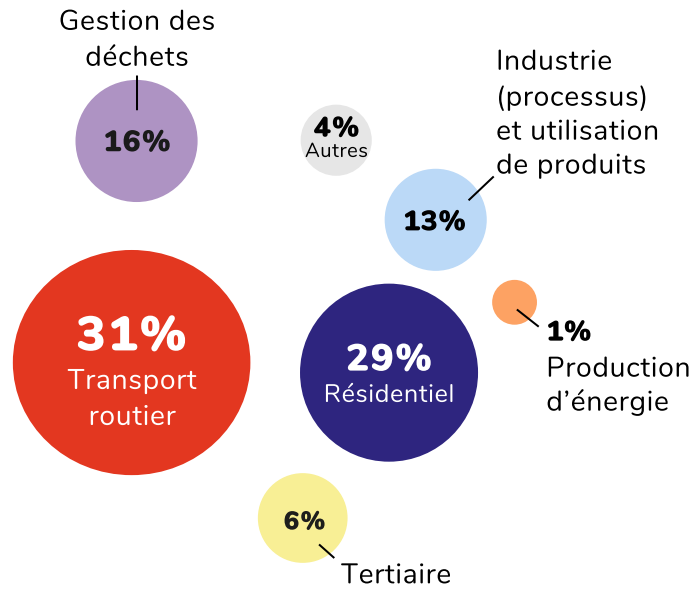


## Impact des particules fines sur la santé

L'impact des particules fines sur la santé dépend de leur nature chimique et de leur taille (les particules plus fines pénètrent plus profondément dans les voies respiratoires).



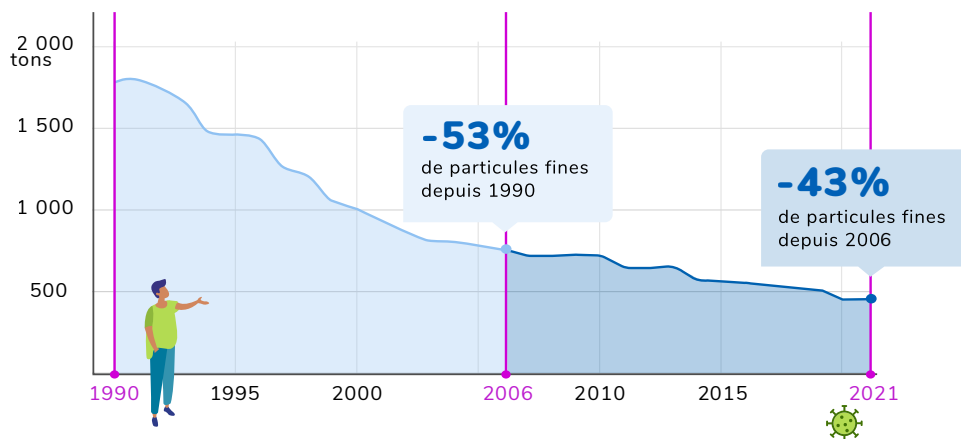
## Principaux émetteurs de particules fines



(Données 2021)

## Les émissions de particules fines en diminution

Émission primaires totales de particules fines (PM<sub>10</sub>)

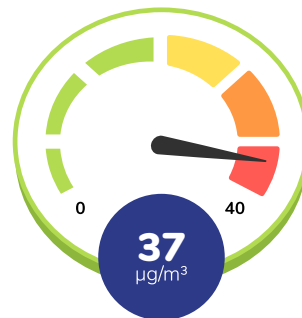


## Concentrations en dioxyde d'azote (NO<sub>2</sub>)

Le NO<sub>2</sub> est un composé chimique que l'on trouve également dans l'air, à ne pas confondre avec les particules fines. Les concentrations mesurées par les stations de mesure prises en compte respectent les objectifs européens (40 µg/ m<sup>3</sup>), mais pas les nouvelles recommandations de l'organisation mondiale de la santé (10 µg/m<sup>3</sup>).



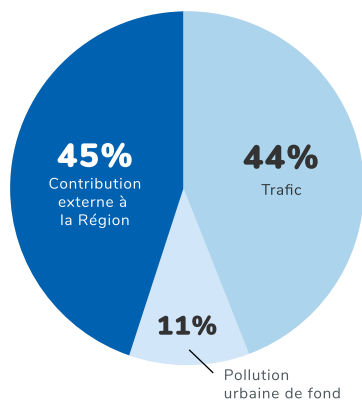
Concentration moyenne annuelle de NO<sub>2</sub> minimale : mesurée dans un environnement résidentiel (Données 2022)



Concentration moyenne annuelle de NO<sub>2</sub> maximale : mesurée dans un environnement trafic (Données 2022)

## Les principales sources de dioxyde d'azote

En moyenne annuelle, 45% de la concentration en NO<sub>2</sub> mesurée sont liés à une cause externe à la Région bruxelloise (pollution de fond et contribution transrégionale), 11% correspondent à une pollution urbaine de fond et 44% sont liés au trafic.



(Données 2015-2019)



# Énergie

## Consommation totale d'énergie de la Région

La Région de Bruxelles-Capitale a consommé 18.405 GWh en 2021 (essentiellement du gaz naturel, de l'électricité et des carburants et autres produits pétroliers).

Les principaux consommateurs sont : (Données 2021, avec influence partielle des mesures COVID)



**40%**

Les logements



**35%**

Les bureaux

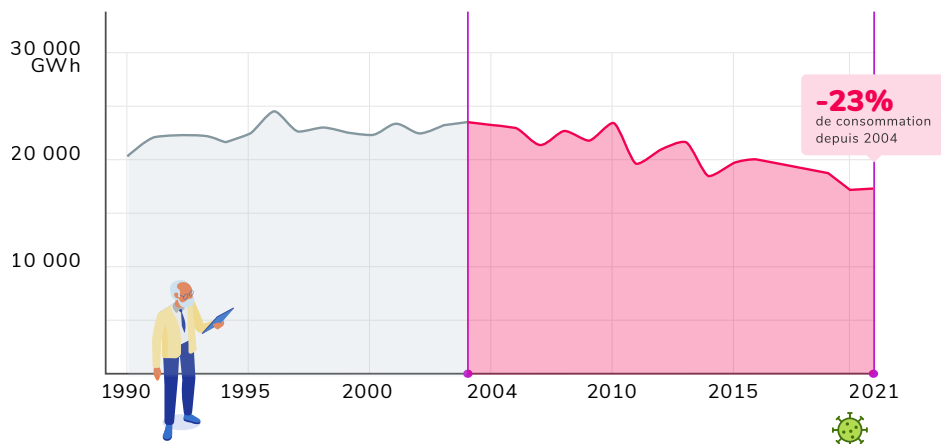


**20%**

Les transports

## Consommation totale d'énergie de la Région

Consommation totale d'énergie de la Région





# Énergie

## Consommation d'énergie des logements

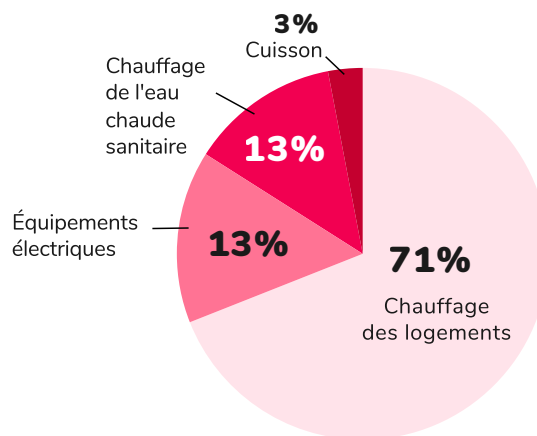


**12.836 kWh**

c'est ce que consomme chaque ménage en moyenne en un an, soit l'équivalent de 5 réfrigérateurs d'une puissance moyenne de 300 Watts qui fonctionnent 24h/24 pendant un an.

(Données 2021)

Cette consommation est liée à (Données 2021)



**-41% depuis 1999**

Cette baisse s'explique, entre autres, par le comportement des citoyens qui font attention à leur consommation ou doivent le faire vu le prix de l'énergie, à l'amélioration de l'isolation des bâtiments et à l'évolution de l'équipement des ménages.



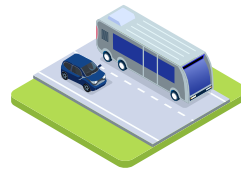
## Emissions de gaz à effet de serre (GES)

- Cela concerne surtout le CO<sub>2</sub>
- La principale source des émissions est la consommation d'énergie



**57%**

Chauffage des bâtiments  
(logements et bureaux)  
(Données 2021, avec influence des mesures COVID)



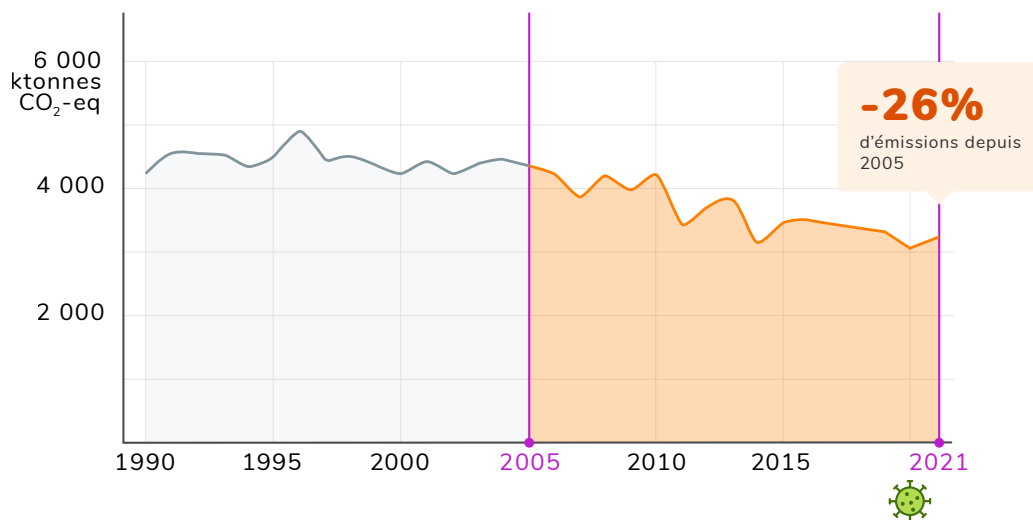
**23%**

Transports  
(Données 2021)

## Des émissions en baisse depuis 2004

Parallèlement à la réduction de la consommation énergétique

Emissions de gaz à effet de serre



# Déchets

## Un an de déchets à Bruxelles, c'est :

(Données 2014-2021)



**281 kg de déchets**

collectés par habitant

(Données 2021)



# Déchets

## Déchets municipaux recyclés et préparés pour le réemploi



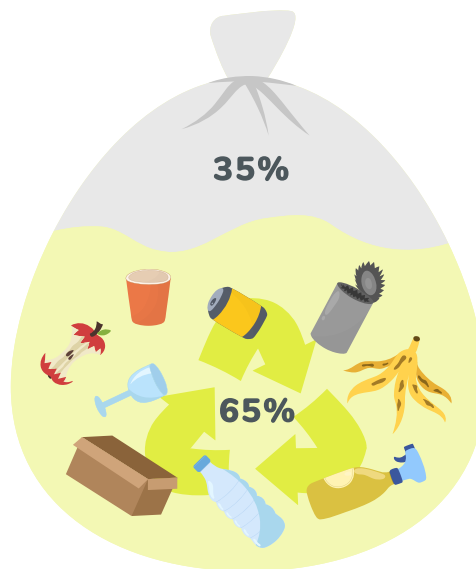
**35,4%**

des déchets municipaux sont recyclés ou préparés pour être réemployés soit 238.000 tonnes.

(Données 2021)

**55%**

C'est l'objectif européen pour 2025.



**65%**

C'est la part du sac blanc constituée de déchets pourtant recyclables, dont la plupart sont des biodéchets.

(Données 2019)



## Consommation d'eau de distribution des ménages

Les ménages bruxellois consomment environ deux tiers (69%) du volume total d'eau facturé en Région bruxelloise. Cette consommation resterait l'une des plus basses d'Europe.



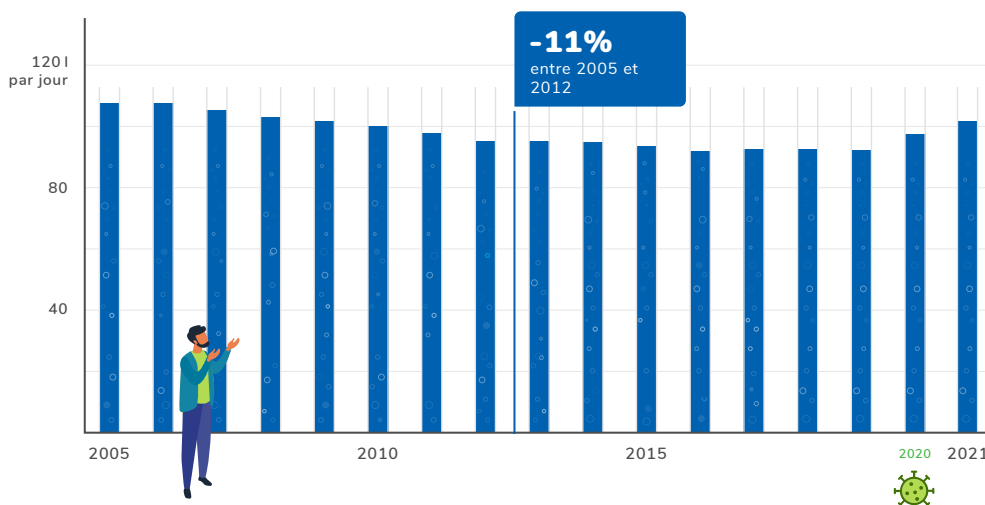
**101 litres**

par habitant par jour (Données 2021)

## Une consommation d'eau par habitant stable

Et ce, depuis 2012, après une baisse régulière. Mais une influence des confinements et du travail à domicile est observée en 2020 et 2021.

Consommation d'eau par habitant



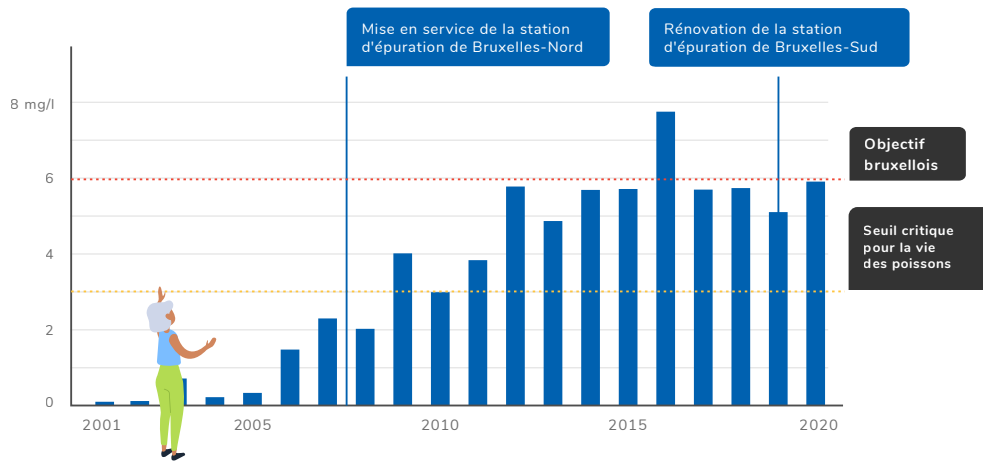
L'utilisation d'équipements plus économes en eau, ainsi que les revenus et la sensibilisation des ménages à l'utilisation durable de l'eau expliqueraient notamment cette évolution. Mais l'augmentation récente pourrait refléter des besoins croissants.



## Qualité des cours d'eau et du Canal

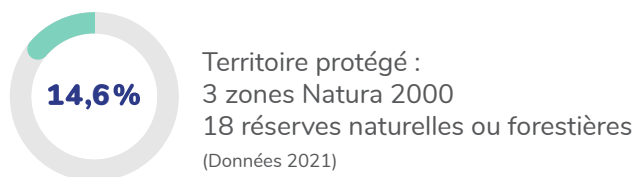
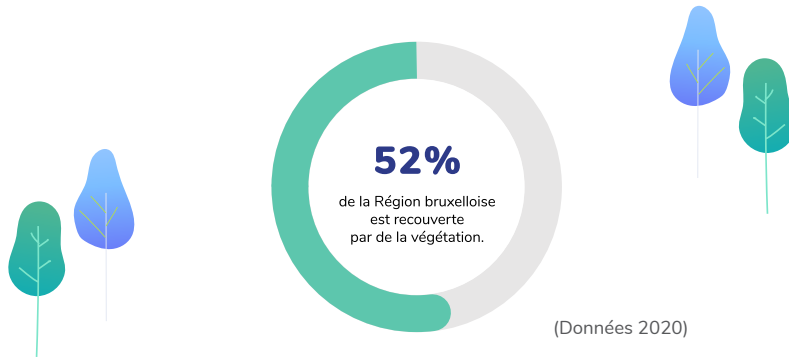
L'eau de la Senne est la plus polluée et reste loin des objectifs de qualité, malgré une nette amélioration de sa qualité physico-chimique. La Woluwe est relativement préservée, mais certains polluants sont bien présents et d'autres tendent à augmenter. Les eaux du Canal présentent une qualité intermédiaire, qui a diminué sur le plan biologique.

Senne : Teneur en oxygène dissous (concentration P10)  
à la sortie de la Région

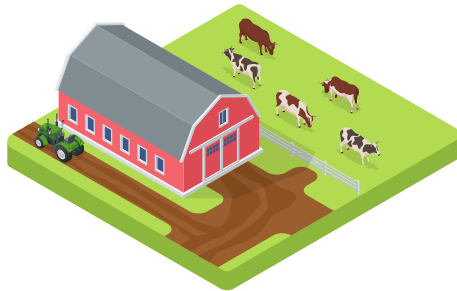


# Nature

## Une ville « verte »



## Espaces cultivés



### Agriculture professionnelle : 230 ha

de terres agricoles (en majorité des prairies) bénéficient de subsides de la Politique Agricole Commune européenne. Et environ 20 ha de projets d'agriculture urbaine sont en connexion directe avec les consommateurs locaux.

(Données 2020)



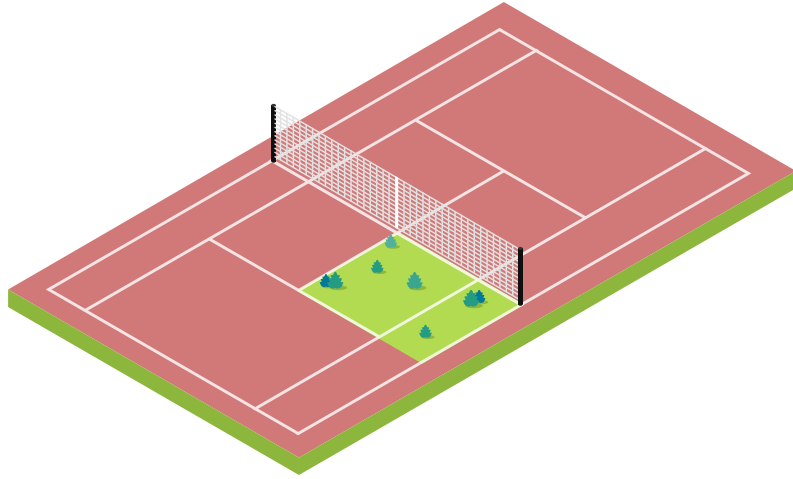
### Potagers collectifs et familiaux : 79 ha

sont cultivés par des Bruxellois sur 392 sites potagers.

(Données 2018)



## Espaces accessibles aux Bruxellois



**25 m<sup>2</sup>**

d'espaces verts accessibles par habitant, soit un peu moins d'1/8 de court de tennis. Mais de différents types, de qualité variable et de répartition inégale.

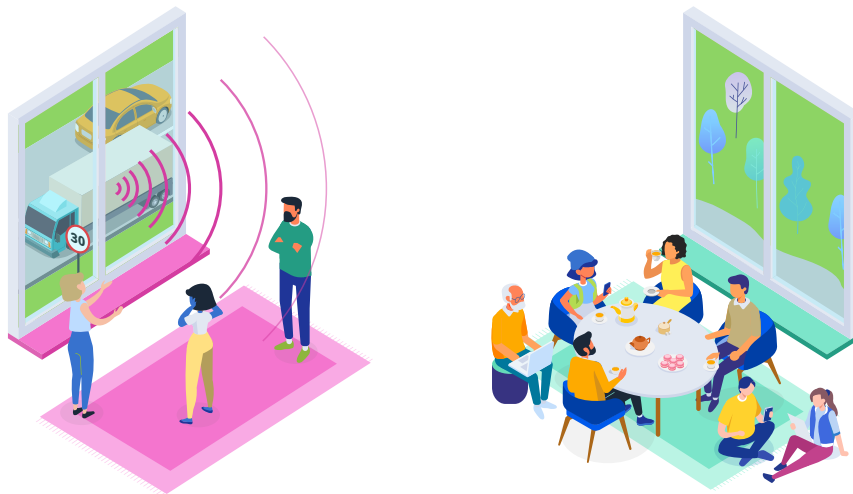
(Données 2020)





## Nuisances sonores liées au bruit des transports

La circulation routière est la principale source de nuisance sonore liée au bruit des transports, loin devant le trafic aérien... mais elle est perçue différemment.  
(Données 2021)



Plus que **3 habitants sur 10** vivaient dans un environnement sonore bruyant dû au trafic routier en 2021 (contre plus de 6 sur 10 en 2016), suite à l'instauration de la zone 30 et à la crise sanitaire.



La nuit, le sommeil de **3 Bruxellois sur 10** était susceptible d'être perturbé par le bruit routier en 2021 (contre plus de 7 sur 10 en 2016). Et celui de **4 Bruxellois sur 10**, par le bruit des avions (contre 1 sur 10 en 2016), dont le trafic était encore très ralenti suite à la crise sanitaire.

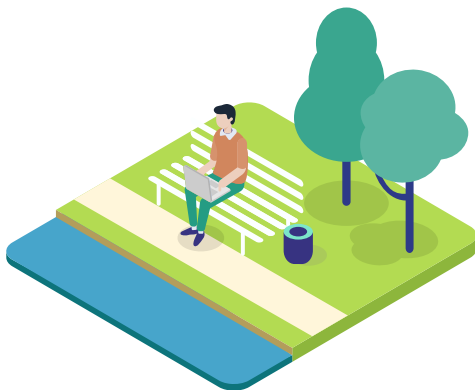


# Bruit

## Où trouver le calme ?



Certains Bruxellois ont la chance de « **vivre au calme** », dans des quartiers où le bruit moyen ne représente pas une gêne importante. L'impact des transports et les activités économiques, commerciales et récréatives y sont réduits.



Les autres doivent « **trouver le calme** » en se déplaçant dans des lieux publics et des espaces verts. Malheureusement, ces zones sont rares dans le centre et en première couronne, et pas toujours si calmes...



## Pollution des sols

La pollution des sols (et des eaux souterraines) trouve son origine dans l'urbanisation et le passé industriel du territoire bruxellois. Elle présente un risque pour la santé humaine et pour les écosystèmes.

Les « activités à risque » les plus courantes sont :



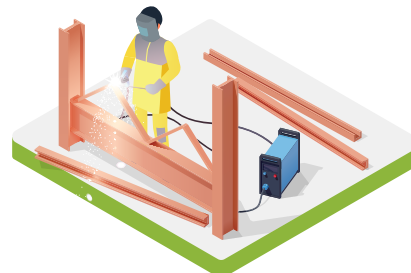
Les dépôts de liquides inflammables et citernes à mazout



Les ateliers d'entretien de véhicules et les cabines de peinture



Les dépôts de déchets dangereux



Le travail des métaux



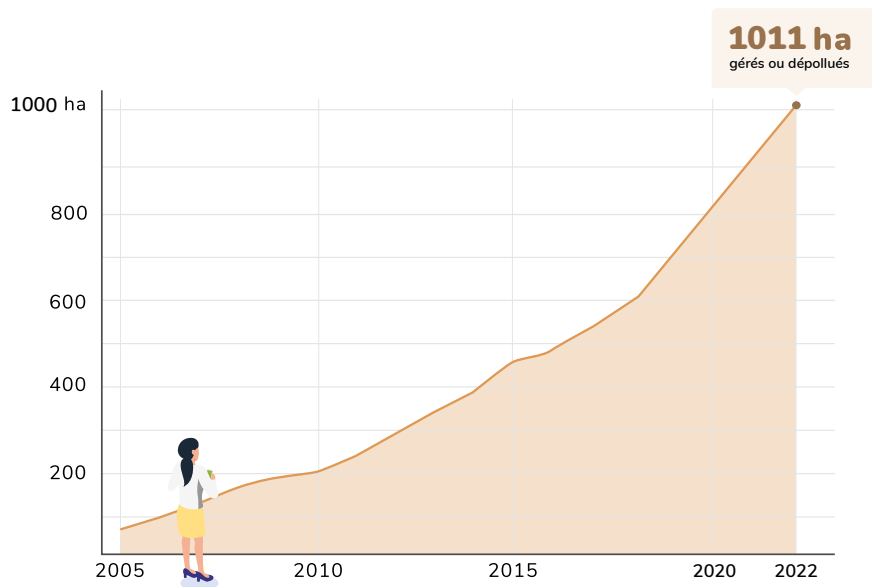
Les dépôts de produits dangereux



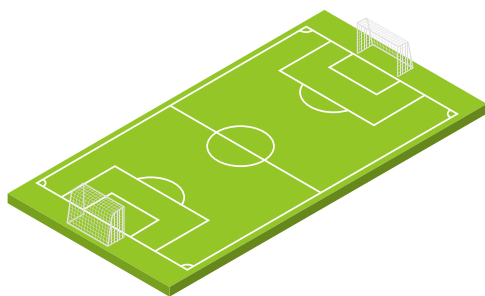
## Traitement des sols pollués

Entre 2005 et 2022, 1011 ha de terrains ont été rendus à nouveau disponibles pour y implanter des activités économiques, des logements ou encore des activités récréatives.

Superficie cumulée des terrains traités

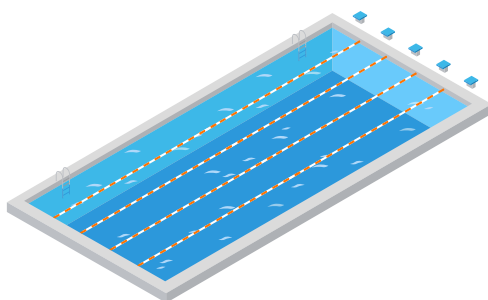


Les assainissements et les mesures de gestion du risque réalisés ont impliqué le traitement de :



**17,5 millions de m<sup>3</sup>**

de terres contaminées, soit près de **2.500 terrains de foot (FIFA)** sur 1 mètre d'épaisseur.



**6,7 millions de m<sup>3</sup>**

d'eaux contaminées, soit **2.700 piscines olympiques**.





Retrouvez la version animée sur  
<https://etatdeslieux.environnement.brussels/fr/>

Et plus de détails sur  
<https://environnement.brussels/citoyen/outils-et-donnees/etat-des-lieux-de-lenvironnement>

**02 775 75 75 · ENVIRONNEMENT.BRUSSELS**



**bruxelles  
environnement**  
.brussels 